

เอกสารประกอบการปฏิบัติงาน
เรื่อง
การคัดลอกข้อมูล ฮาร์ดดิสก์



จัดทำโดย
นายณรงค์ฤทธิ์ มาจันทร์
นักวิชาการคอมพิวเตอร์

งานบริการคอมพิวเตอร์และระบบเครือข่าย
คณะวิศวกรรมศาสตร์

คำนำ

การจัดทำเอกสารประกอบการปฏิบัติงานเรื่องการคัดลอกข้อมูล ฮาร์ดดิสก์ ของงานบริการคอมพิวเตอร์และระบบเครือข่ายคอมพิวเตอร์ คณะวิศวกรรมศาสตร์ มหาวิทยาลัยอุบลราชธานีฉบับนี้ มีวัตถุประสงค์เพื่อใช้เป็นวิธีการหรือแนวทางในการปฏิบัติงาน ด้านคอมพิวเตอร์และระบบเครือข่าย เพื่อให้ผู้ปฏิบัติงานหรือผู้ที่สนใจ เข้าใจถึงวิธีการปฏิบัติงานในการคัดลอกข้อมูลฮาร์ดดิสก์

ผู้จัดทำหวังเป็นอย่างยิ่งว่า ในการจัดทำเอกสารประกอบการปฏิบัติงานฉบับนี้ จะเป็นประโยชน์แก่ผู้ปฏิบัติงานด้านงานคอมพิวเตอร์และระบบเครือข่ายและผู้สนใจ

ณรงค์ฤทธิ์ มาจันทร์
นักวิชาการคอมพิวเตอร์
กันยายน 2559

สารบัญ

| เรื่อง | หน้า |
|---|------|
| การเตรียมเครื่องคอมพิวเตอร์ | 1 |
| การเตรียม ฮาร์ดดิสก์ต้นแบบ | 2 |
| วิธีการติดตั้งโปรแกรม EaseUs Todo Backup Free 8.0 | 3 |
| การคัดลอกข้อมูลฮาร์ดดิสก์ต้นแบบ | 6 |
| ด้าน Hardware | 6 |
| ด้าน Software | 7 |
| การเปลี่ยนชื่อเครื่องคอมพิวเตอร์ | 10 |

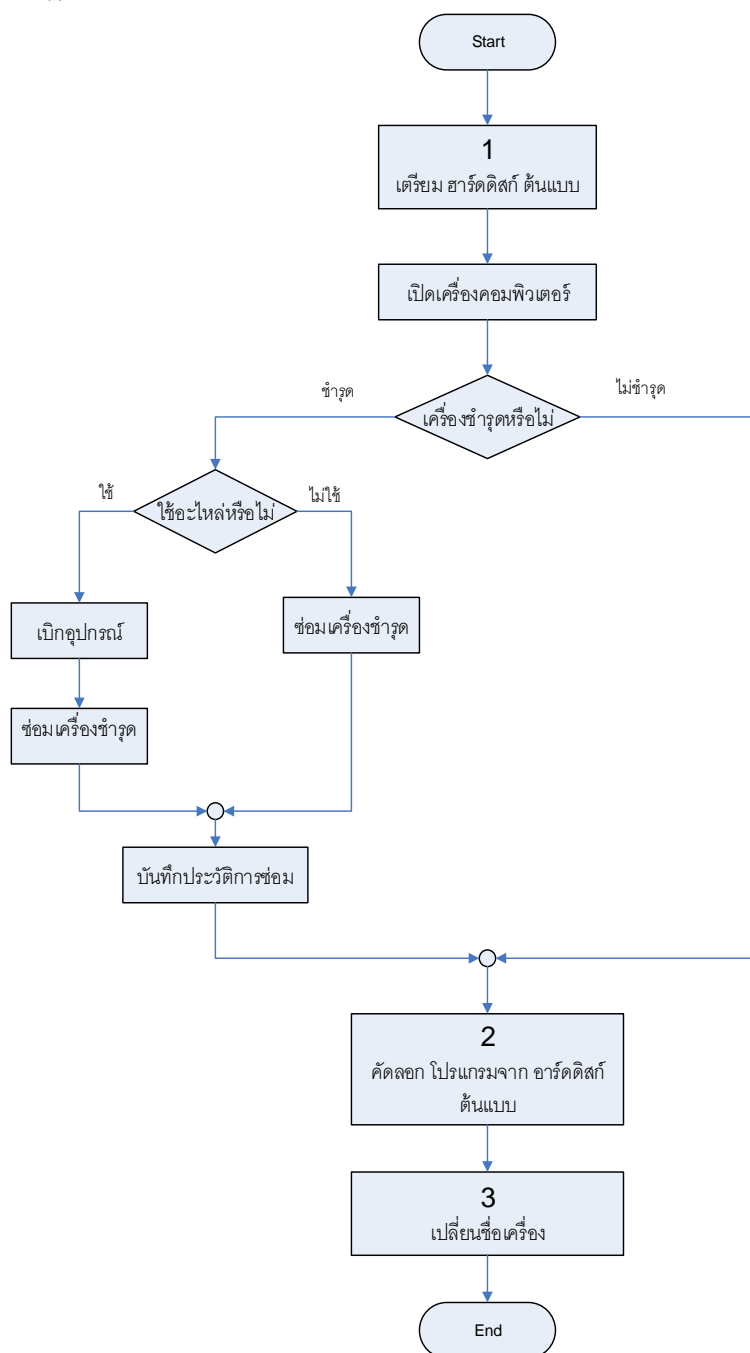
การคัดลอกข้อมูล ฮาร์ดดิสก์

การคัดลอกข้อมูล ฮาร์ดดิสก์

การคัดลอกข้อมูลฮาร์ดดิสก์ เป็นการคัดลอกข้อมูลที่มีอยู่ในฮาร์ดดิสก์ต้นแบบมาใส่ในฮาร์ดดิสก์อีกลูกหนึ่ง ให้เหมือนกันทุกประการ ซึ่งใช้ประโยชน์ในการติดตั้ง Software ที่เหมือนกันหลาย ๆ เครื่องทำให้ลดระยะเวลาในการติดตั้งลง ซึ่งมีขั้นตอนดังนี้

1 การเตรียมเครื่องคอมพิวเตอร์

ขั้นตอนการปฏิบัติงาน การเตรียมเครื่องคอมพิวเตอร์ห้องเรียน

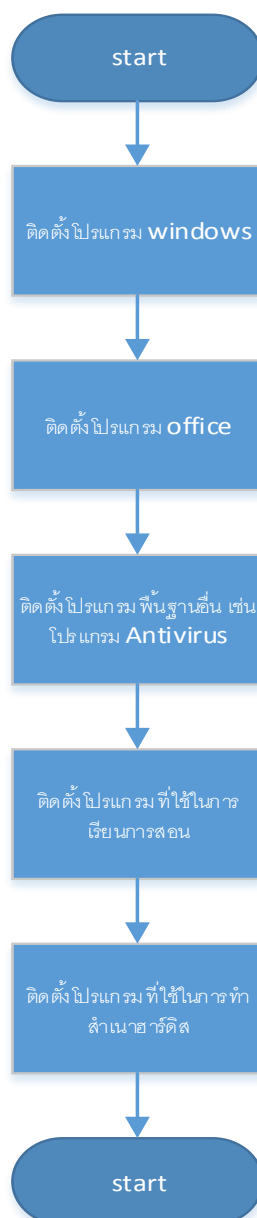


2 การเตรียม ฮาร์ดดิสก์ต้นแบบ

ขั้นตอนการเตรียม ฮาร์ดดิสก์ต้นแบบ

เนื่องจากคอมพิวเตอร์ในห้องเรียนของคณะวิศวกรรมศาสตร์มีถึง 15 ห้อง แต่ละห้องมีคอมพิวเตอร์ที่มีคุณสมบัติและโปรแกรมที่ใช้งานก็เหมือนกัน ดังนั้นการเตรียมคอมพิวเตอร์ที่มีในแต่ละห้องนั้นก็เหมือนกันด้วย ดังนั้นการเตรียมฮาร์ดดิสก์ต้นแบบจึงทำเพียงอันเดียว

ขั้นตอนการเตรียม ฮาร์ดดิสก์ต้นแบบ



ในการเตรียมฮาร์ดดิสก์ต้นแบบนั้น ต้องทำการติดตั้งโปรแกรมให้เหมือนกับการใช้งานจริงในห้องปฏิบัติการคอมพิวเตอร์ ซึ่งจะมีโปรแกรมที่ต้องทำการติดตั้งหลายโปรแกรม ทั้งโปรแกรมพื้นฐาน เช่น โปรแกรม windows , office , antivirus เป็นต้น รวมถึงโปรแกรมที่ใช้ในการเรียนการสอนต่างๆ ซึ่งไม่ขออธิบายการติดตั้งโปรแกรมเหล่านี้ แต่จะขออธิบายในส่วนของโปรแกรมที่ทำหน้าที่ในการทำสำเนาฮาร์ดดิสก์ ซึ่งในที่นี้ใช้โปรแกรม EaseUs Todo Backup Free 8.0 ซึ่งสามารถ download ได้ทาง internet

2.1 วิธีการติดตั้งโปรแกรม EaseUs Todo Backup Free 8.0

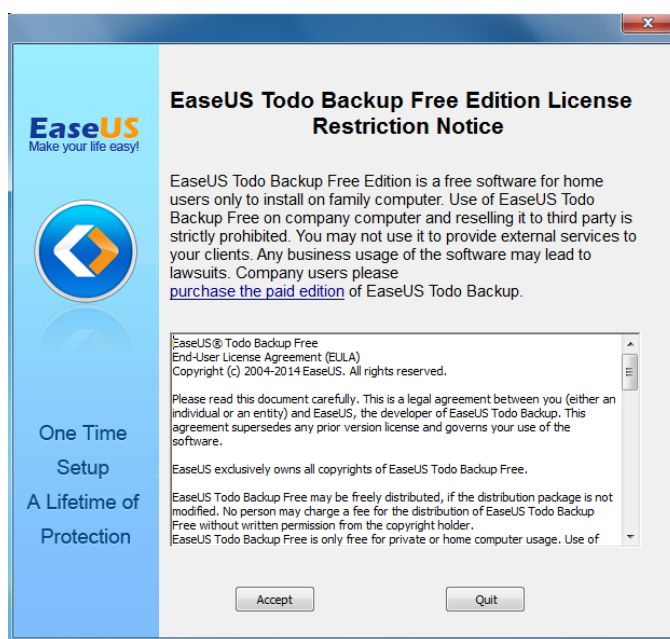
2.1.1 download โปรแกรม EaseUs Todo Backup Free 8.0 เสร็จแล้วจะได้ไฟล์ setup ดังรูป



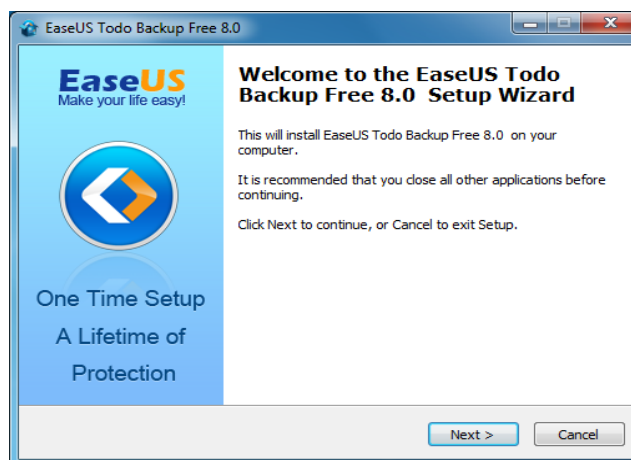
2.1.2ดับเบิลคลิกที่ Icon ที่ใช้ติดตั้งโปรแกรม แล้วโปรแกรมจะให้เลือกภาษาที่ใช้ในการติดตั้ง ดังรูป



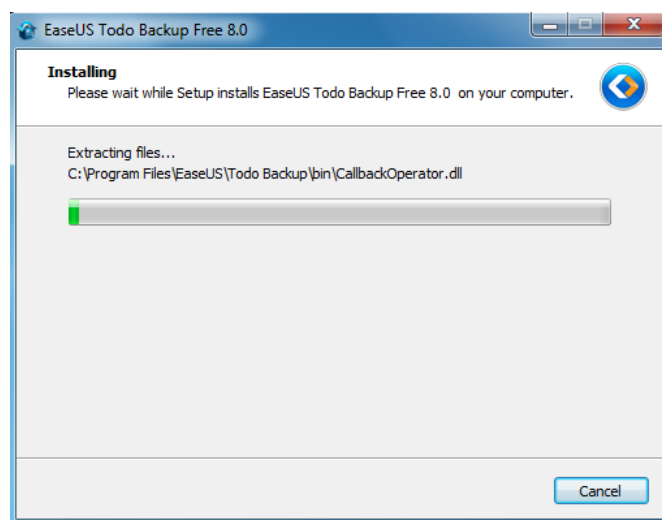
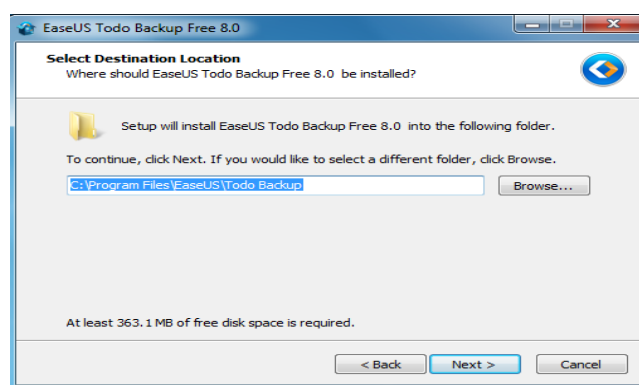
2.1.3.โปรแกรมจะบอกข้อตกลงต่างๆในการใช้งานโปรแกรมดังรูป ให้ออกรับข้อตกลงให้คลิกที่ปุ่ม Accept หากไม่ยอมรับให้คลิกที่ปุ่ม Quit ในที่นี้ให้คลิกปุ่ม Accept



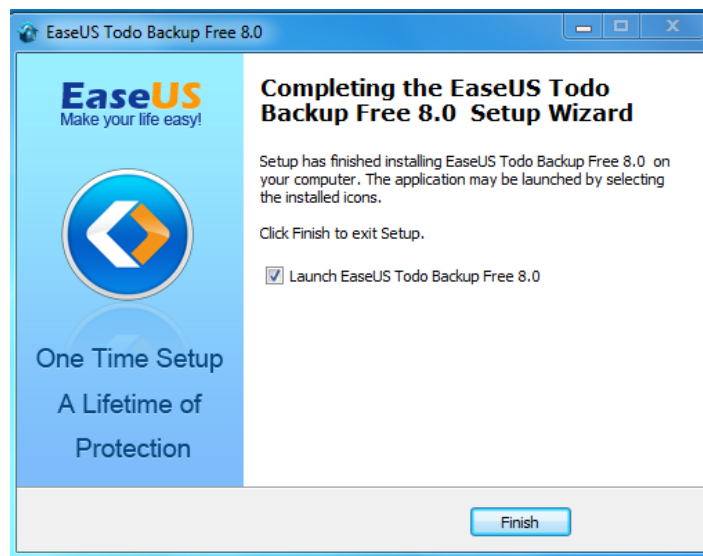
2.1.4. โปรแกรมจะถามให้ดำเนินการต่อหรือไม่ ให้คลิกปุ่ม Next



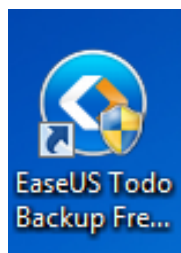
2.1.5 โปรแกรมจะให้เลือก พื้นที่ที่จะติดตั้งตัวโปรแกรม หากไม่ต้องการเปลี่ยนพื้นที่ ที่โปรแกรมกำหนดมาให้ก็คลิกปุ่ม Next แล้วโปรแกรมจะทำการติดตั้งตัวโปรแกรมลงในเครื่องคอมพิวเตอร์



2.1.6 เมื่อโปรแกรมทำการติดตั้งตัวโปรแกรมเสร็จแล้วให้คลิกที่ปุ่ม Finish



2.1.7 เมื่อติดตั้งโปรแกรมเสร็จแล้วจะปรากฏ Icon ของโปรแกรม บน Desktop ดังรูป



3 การคัดลอกข้อมูลฮาร์ดดิสก์ต้นแบบ

ขั้นตอนการคัดลอกข้อมูลฮาร์ดดิสก์ต้นแบบ

ขั้นตอนในการคัดลอกข้อมูลฮาร์ดดิสก์ต้นแบบแบ่งออกเป็นด้าน Hardware และ Software โดยการคัดลอกข้อมูลฮาร์ดดิสก์ต้นแบบ นั้นต้องมีการเตรียมทางด้าน Hardware ก่อนจึงจะสามารถทำด้าน Software

3.1 ด้าน Hardware

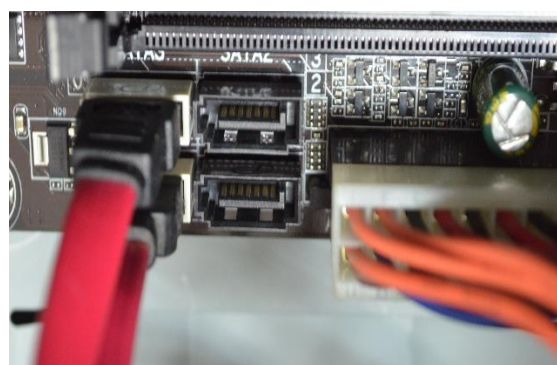
3.1.1 เตรียมเครื่องที่ใช้ในการคัดลอกข้อมูล เปิดฝาด้านข้างไว้สำหรับการต่อพวงฮาร์ดดิสก์



3.1.2 นำฮาร์ดดิสก์ต้นแบบมาต่อ สาย Power และสาย Data



3.1.3 ทำการต่อสาย Power และสาย Data ของฮาร์ดดิสก์ต้นแบบเข้ากับ mainboard ของเครื่องที่ต้องการทำเสนา โดยต่อ สาย Data เข้ากับช่อง SATA โดยให้ ฮาร์ดดิสก์ต้นแบบอยู่ที่ช่อง SATA 1 ส่วน ฮาร์ดดิสก์ที่ต้องการทำสำเนาอยู่ที่ช่อง SATA 2 เพื่อไม่ให้สับสนในการทำสำเนาฮาร์ดดิสก์



3.1.4 เมื่อต่อเสร็จจะได้ ฮาร์ดดิสก์ที่พร้อมจะทำการคัดลอกข้อมูลต่อไป ดังรูป



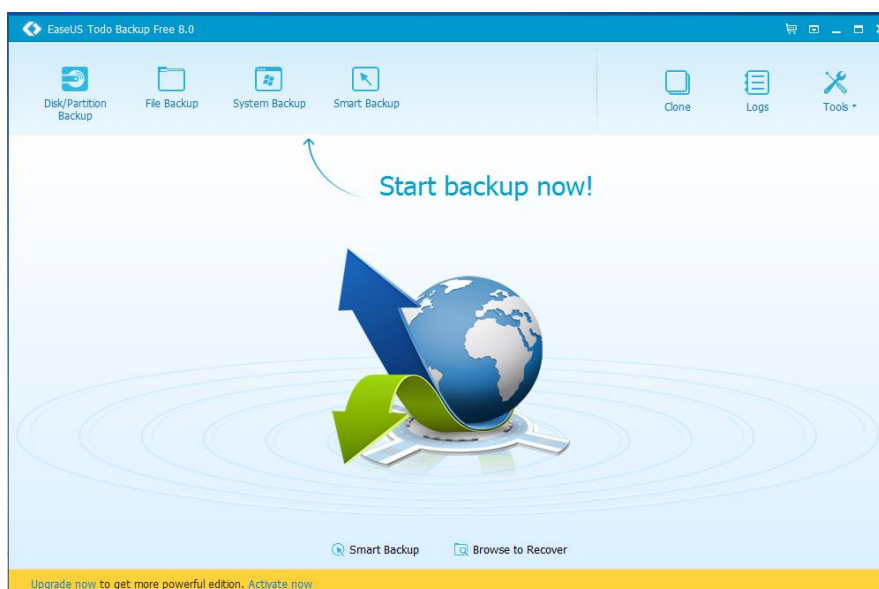
3.2 ด้าน Software

ดังรูป

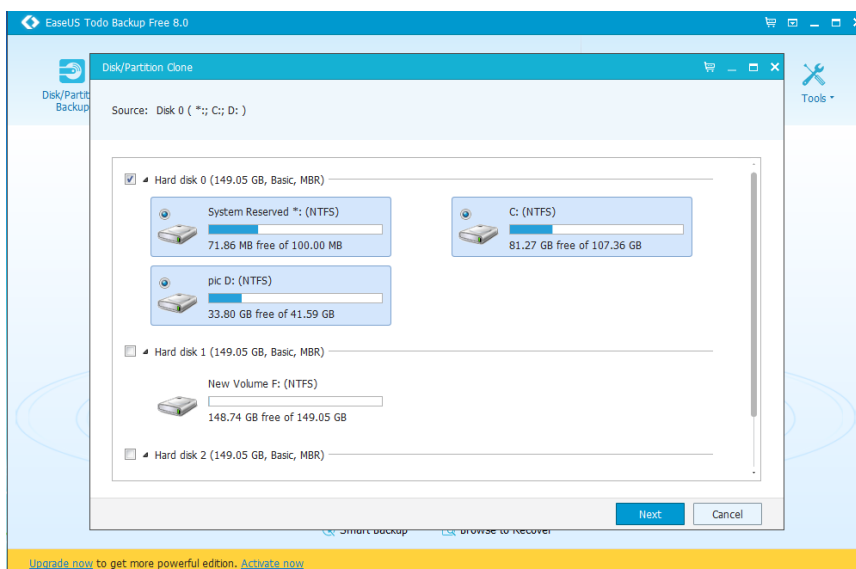
3.2.1 ทำการเปิดเครื่องคอมพิวเตอร์แล้วคลิก Icon ของโปรแกรม EaseUS Todo Backup Free 8.0



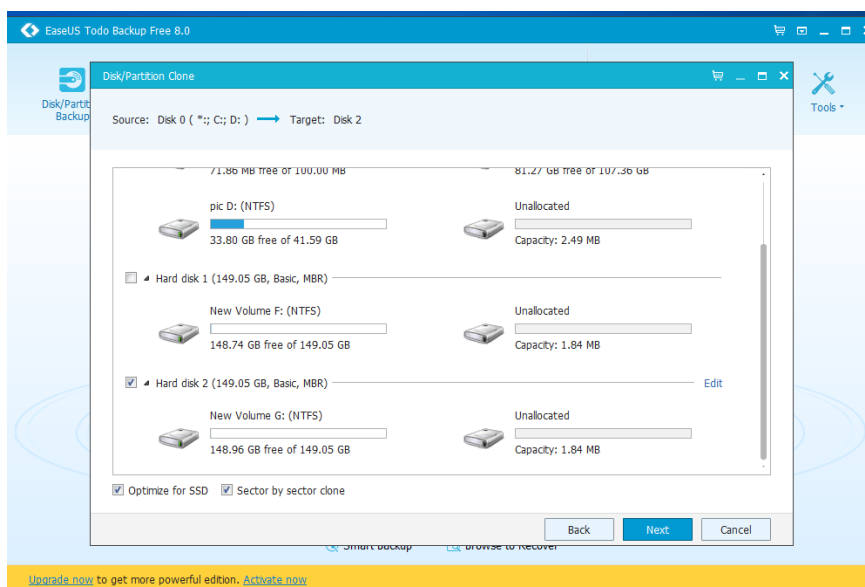
3.2.2 โปรแกรมจะให้เลือกว่าต้องการจะทำอะไร ในที่นี้ให้เลือก Clone



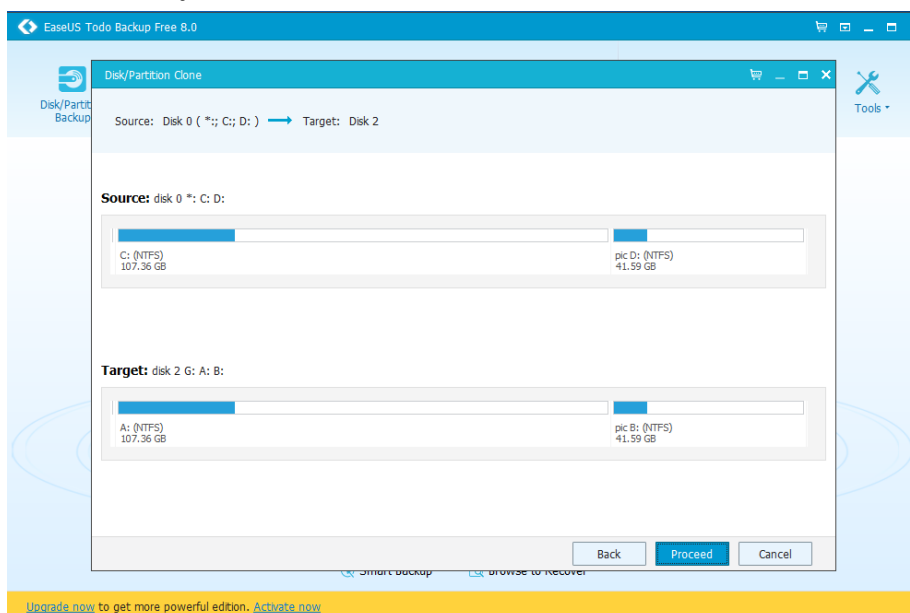
3.2.3 ปรากฏข้อมูลของฮาร์ดดิสก์ที่มีทั้งหมด โดยโปรแกรมจะให้เลือกว่าจะเอา ฮาร์ดดิสก์ ก้อนไหน เป็นต้นแบบ ซึ่งในที่นี้ให้เลือก Hard disk 0 และเลือกทุก Partition ดังรูป หลังจากนั้นคลิก ปุ่ม Next



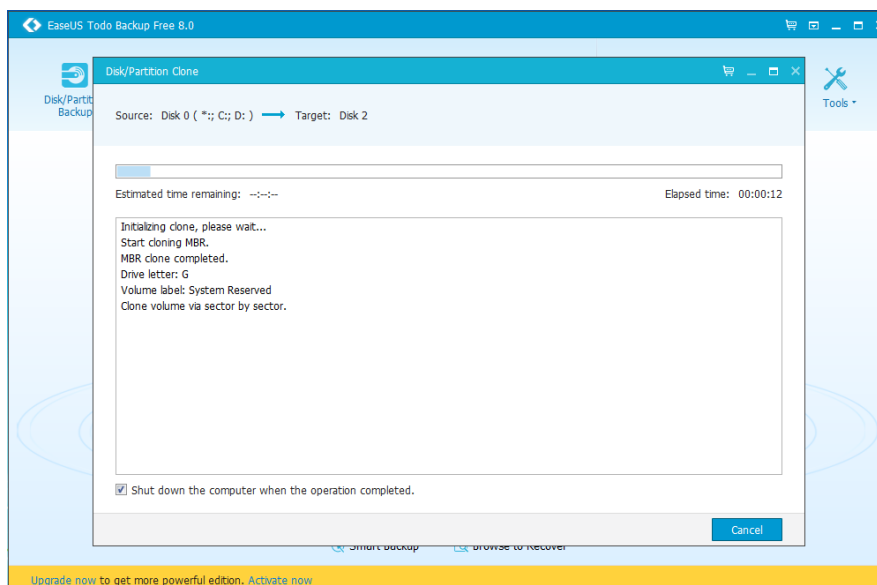
3.2.4 โปรแกรมจะให้เลือก ฮาร์ดดิสก์ที่ต้องการคัดลอกสำเนา ซึ่งให้เลือก Hard disk ก้อนอื่นที่ไม่ใช่ Hard disk 0 แล้วคลิกปุ่ม Next



3.2.5 โปรแกรมจะทำการรายงานผลที่จะเกิดขึ้นเนื่องจากการ ทำสำเนา ซึ่งจะทำให้ ฮาร์ดดิสก์ทั้ง 2 ก้อนเหมือนกันทุกอย่าง เมื่อถูกต้องให้ทำการคลิกปุ่ม Proceed



3.2.6 โปรแกรมจะทำการ คัดลอกข้อมูล เมื่อคัดลอกเสร็จแล้วโปรแกรมจะทำการปิดตัวเอง



3.2.7 หลังจากที่ทำ คัดลอกสำเนาเสร็จแล้วให้ทำการ Shut down เครื่อง แล้วทำการถอด ฮาร์ดดิสก์ ต้นแบบออกจากเครื่องคอมพิวเตอร์แล้วทำการปิดฝาเครื่องให้เรียบร้อย

4 การเปลี่ยนชื่อเครื่องคอมพิวเตอร์

เนื่องจากคอมพิวเตอร์ในห้องเรียนของคณะวิศวกรรมศาสตร์ คณะวิศวกรรมศาสตร์มีหลายห้องเรียน และมีจำนวนเครื่องเป็นจำนวนมาก ดังนั้นจึงได้มีการกำหนดหลักเกณฑ์ในการตั้งชื่อเครื่องคอมพิวเตอร์ เพื่อให้ได้ทราบว่าเครื่องคอมพิวเตอร์เครื่องนั้นอยู่ที่ใด หลักเกณฑ์ในการตั้งชื่อเครื่องคอมพิวเตอร์มีดังต่อไปนี้

1. ใส่ชื่อห้อง เช่น 6205 , 6206 เป็นต้น
2. ให้ใส่เครื่องหมาย “_” ตามหลังตัวชื่อห้อง
3. ให้ใช้อักษรภาษาอังกฤษ ตัวพิมพ์เล็ก แทนแถวของเครื่องคอมพิวเตอร์
4. ให้ใช้ตัวเลขแทนตำแหน่งของเครื่องที่ตั้งอยู่ในแถว

ตัวอย่าง ชื่อเครื่องคอมพิวเตอร์

6205_a1 หมายถึง เครื่องคอมพิวเตอร์ที่อยู่ในห้องเรียน 6205 แถว a เครื่องที่ 1

6206_a1 หมายถึง เครื่องคอมพิวเตอร์ที่อยู่ในห้องเรียน 6206 แถว a เครื่องที่ 5

